

# 議会報告会

とき 2月9日(土)  
午後1時～

ところ 荻川コミセン

お話しする人 小山つお 市議

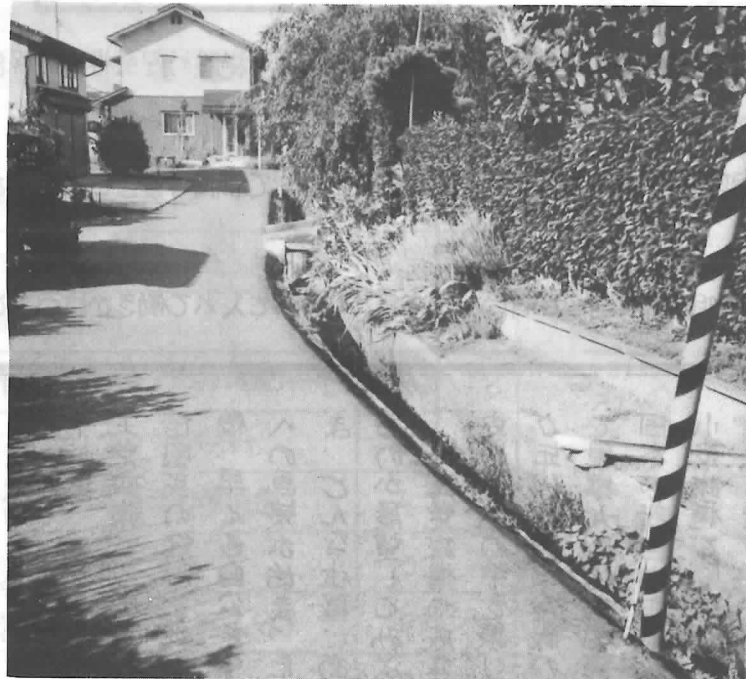
★お見軽においで下さい★★

# 「自治会除雪助成制度」 助成率100%に改善



3年つづいた大雪。今年  
の降雪はどうか、多くの皆  
さんが心配しています。  
除雪対策事業が事業仕分  
けに入れられたことから12日  
議会で質問しました。横濱  
5m未満の市道について「  
自治会除雪助成を今年から  
100%助成にすべき」と  
質問。土木部長は「この冬  
から、市道における「自治  
会除雪助成制度」の助成率  
を100%にする」と答え  
除雪機械やオペレーターの  
確保についても「除雪業者  
確保に努めていく」と答え  
ました。

私は「市道は市が責任を  
もって除雪するべき」とも目指  
しながら、少なくとも除雪  
が必要な市道はシッカリ除  
雪のべき」と指摘しました。



文科省などが行った公  
立小学校の通学路の点検  
調査。安全対策が必要な  
地点が全国で約6万カ所  
新潟市内でも危険箇所は  
500ヶ所にのぼります。  
12日議会では秋葉区内  
の危険箇所56カ所のうち

# 危険な通学路 解消へ全力

13カ所に補正予算がつき  
ました。

写真(結小学校附近)  
のように道幅が狭く危険  
な通学路も多いことから  
改善に向けてこれからも  
力を尽くしていきます。

# 矢代田 保育園 園庭の改修工事始まる



地盤沈下で園庭がデコボコして  
いる矢代田市内の矢代田保育園)  
写真(左)。現地調査を行い議会で  
も取りあげ、年末から改修工事が  
始っています。

新潟市議会の議員定数について考える

# 市民のつどい

とき 1月26日(土)  
午後1時30分～3時30分

ところ 新潟ユニゾンプラザ  
4F 大研修室

内容  
講演「地方議・議員の役割と議員定数」  
講師：越智 敏夫氏  
(新潟国際情報大学教授)



主催：日本共産党市議会議員団